

ME202R/DR onorný snímač hladiny

Manuální verze V2.0

1. Definice



ME202R měří kapalinu: Voda (hustota: 1g/cm³)

ME202DR měření kapalinu: Nafta (hustota: 0,85 g/cm³)

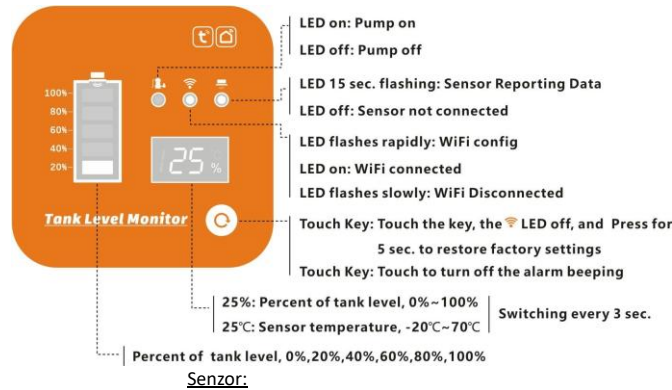
WiFi: Mezi gateway a routerem (max 50m bez překážky) RF433MHz: Mezi senzorem a gateway (max 300m bez překážky)

Gateway:

Síťový režim: 2,4G WiFi + RF433 MHz

Vstup napájení brány: DC 5V @ 1A

Napájení rozhraní: Type-C (kabel 0,8 m)



Adaptér: AC 110V~240V na DC 5V

Vstup napájení senzoru: ≤100mA @ 5V DC

Síťový režim: RF433MHz

Rozsah úrovní: 0...5m

Přesnost: ±0,5 % FS

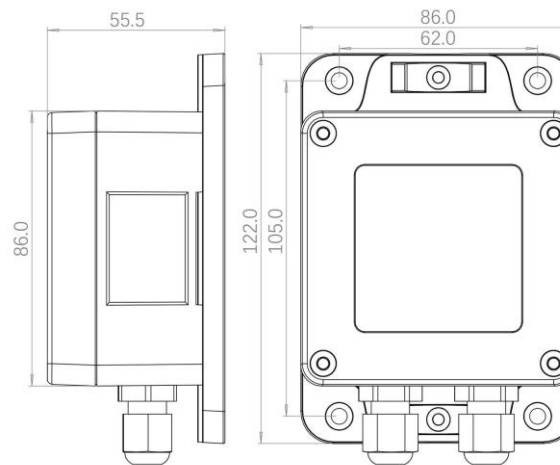
Provozní teplota: -20°C~70°C

Ochrana: IP67 (Senzor: IP68)

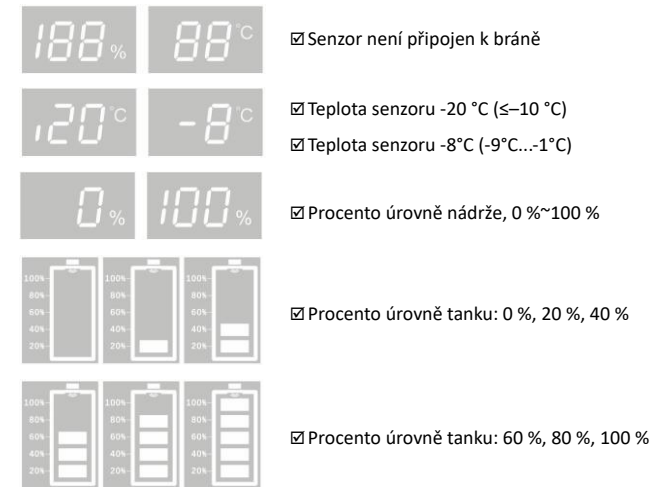
LED světlo: RF stav

LED 15 sekund blikání: Senzor hlásí data

Úvod: Senzor nehlásí



2. Pokyny k zobrazení



3. Spojení

1. Nejprve zapnout adaptér AC/DC a pak zapnout senzor.
4. Napájení brány adaptérem 5V/1A.
3. Skenujte kód pro stažení "TUYA Smart APP" nebo "Smart Life APP" na mobil zařízení.



4. Network RESET

Tisk a držetthe Brána Dotyk Klíč (🔑) pro5s, the LedSvět(💡) Záblesky

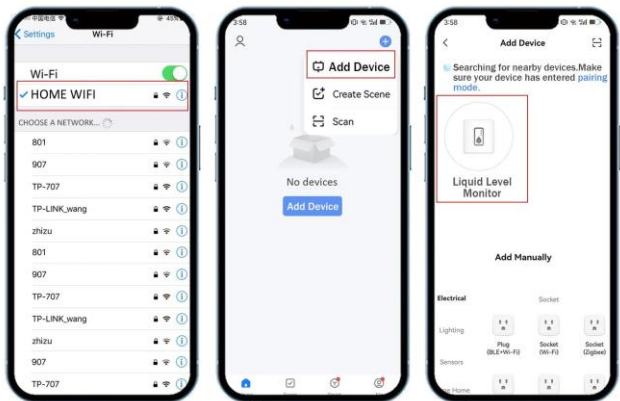
Rychle uvolněte tlačítko, resetujte síť, zařízení se automaticky připojí k síti.

5. Připojení brány k APP

Zapněte WiFi a Bluetooth v telefonu, vstupte do aplikace a přidejte zařízení.

*Poznámka:

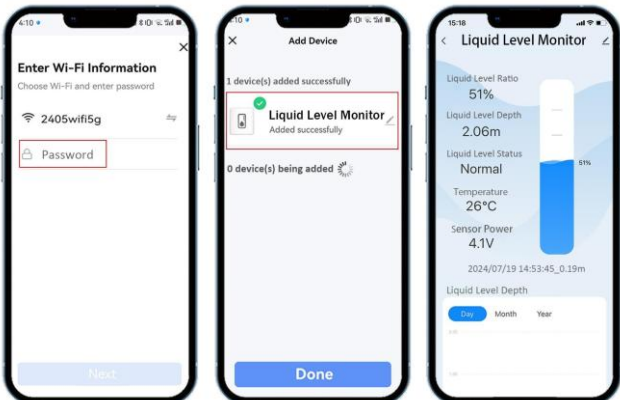
1. Frekvence WiFi může být pouze 2,4 GHz, ne 5 GHz;
2. Při přidávání zařízení se ujistěte, že brána a telefon jsou připojeny ke stejné WiFi. Po dokončení nastavení musí indikátor pracovat za stálého světla. Pokud telefon nemůže zařízení najít nebo se k němu nepřipojí, držte tlačítko 5 sekund, dokud indikátor nezačne blikat pro opětovné přidání zařízení.



01-Zapnout mobil WiFi & Bluetooth

Zařízení 02-Add

03-Connect Level Monitor



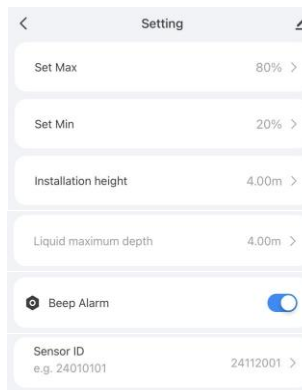
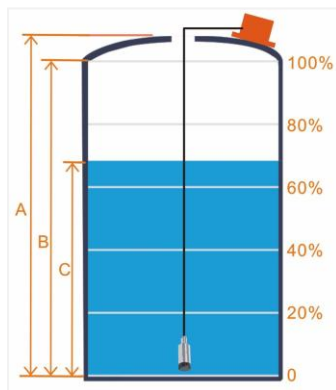
04-Zadejte heslo k WiFi

05-Klikněte na Level Monitor

06-Enter the Level rozhraní

4. Prostředí

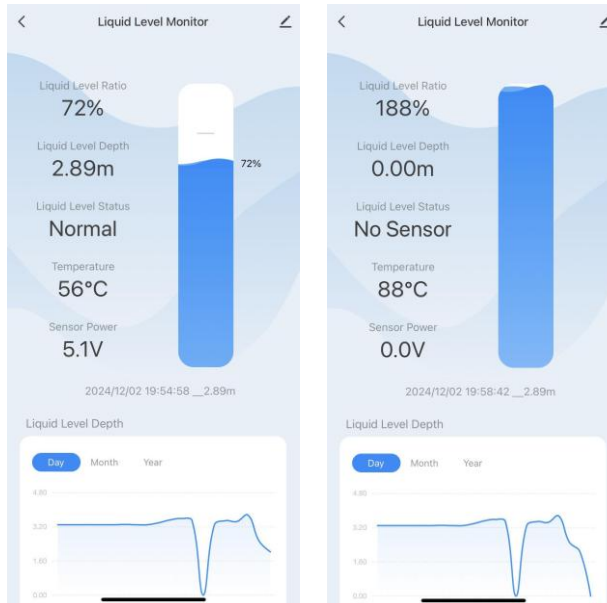
1. Výška instalace: Nastavte vzdálenost od senzoru k dnu nádrže (A);
2. Maximální hloubka kapaliny: Maximální výška kapaliny v nádrži (B);
3. Nastavit maximum: Nastavit maximum pro alarm vysoké úrovně (skutečná hodnota hladiny kapaliny C);
4. Nastavit min: Nastavit minus pro nízkouúrovňový alarm;
5. ID senzoru: ID senzoru připojení brány, výchozí je linkované; Pro opětovné propojení jiného senzoru zapište ID nového senzoru;
6. Pípnutí alarmu: Zapni/vypni zvuk alarmu zařízení.



např

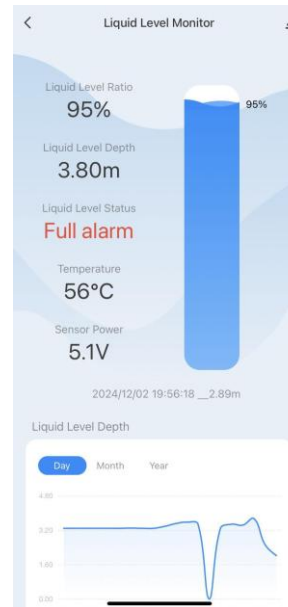
Výška instalace, A=4 m;Maximální hloubka kapaliny, B=3 m;

Skutečná hodnota hladiny kapaliny, C=2 m; Nastavit Max=60 %, Nastavit Min=20 %, Stav úrovně: Plný alarm,



Normální

Žádný senzor

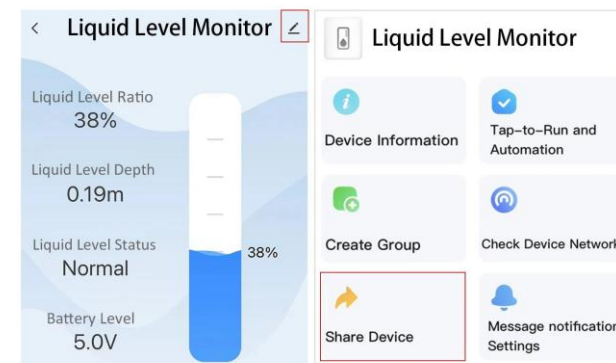


Plný alarm



Nízký alarm

6. Sdílení zařízení



- Může sdílet data o vodní nádrži s ostatními.